

ESPECIFICACIONES TÉCNICAS

¡ASÍ NECESITAMOS QUE NOS ENVÍES LOS ARCHIVOS!

Imágenes y tipografías

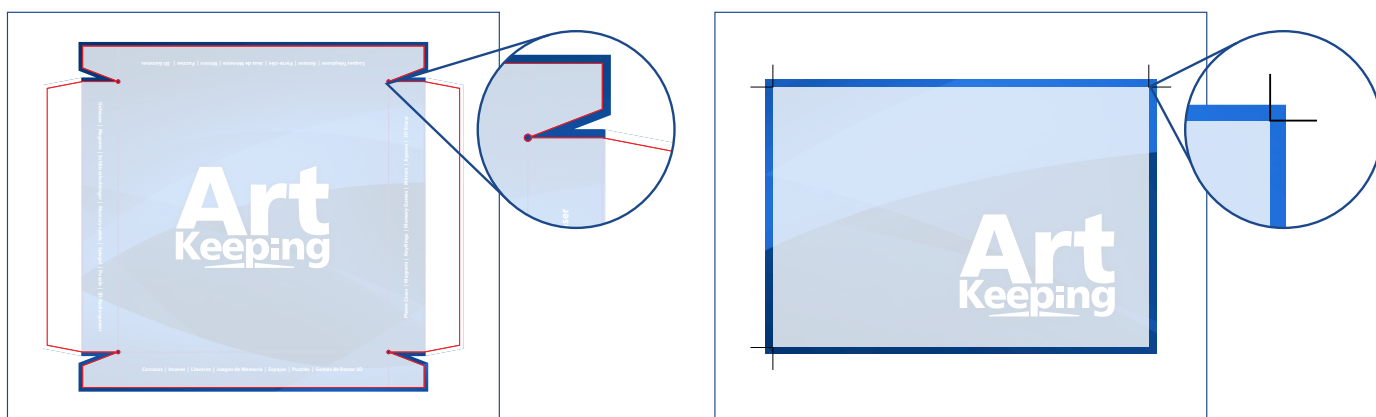
- Es importante hacer un buen tratamiento de los gráficos para que no pierdan calidad cuando se proceda a su reproducción. Para ello, tus fotografías, imágenes y gráficos deben tener una **resolución mínima** de 300 dpi.
- Recomendamos generar tus archivos en **modelo de color CMYK** y no en RGB ya que de lo contrario se pueden producir importantes diferencias de color.

❗ **NOTA:** Debes tener en cuenta que no todas las pantallas del mercado tienen la misma calibración y existe una variación de color respecto a lo que puedas ver en tu monitor.

- Las fuentes y caracteres tienen que ser convertidos en **trazados o incrustados** en el documento para evitar problemas con las tipografías una vez iniciada la producción. ¡No disponemos de todas las tipografías del mercado! (Aunque no nos importaría...)

Sangrado

- Para poder cortar sin riesgo en caso de diferencias mínimas de registro en el proceso de producción, se debe añadir un área de sangrado de al menos **3 milímetros** ya sea para corte en guillotina o en plotter digital.



Tipo de archivos

- Para mandarnos los archivos es importante utilizar únicamente formatos cerrados y no editables como PDF (PDF/X1a o PDF 1.3), JPG, TIFF, EPS, PS. en el caso que envíes un arte final correctamente preparado.
- También puedes mandar el **archivo original en formato editable** si tenemos que maquetarlo nosotros, teniendo en cuenta las especificaciones comentadas anteriormente en este documento.

Estos son sólo algunos de los aspectos más básicos para preparar correctamente tus archivos, pero consideramos que son los más importantes para nosotros. Si tienes cualquier otra pregunta, no dudes en ponerte en contacto con nosotros a través de nuestro correo electrónico: info@artkeeping.com o llamando al teléfono: 93 485 66 50.