

# ESPECIFICACIONS TÈCNIQUES

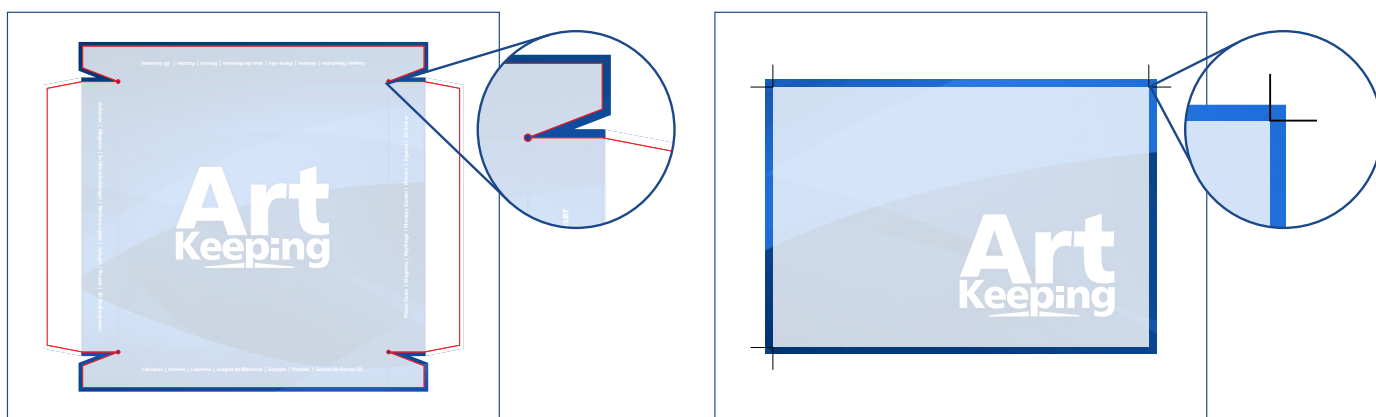
AIXÍ NECESSITEM QUE ENS ENVIEN ELS ARXIUS!

## Imatges i tipografies

- És important fer un bon tractament dels gràfics perquè no perdin qualitat quan es procedeixi a la seva reproducció. Per a això, les teves fotografies, imatges i gràfics han de tenir una **resolució mínima** de **300 dpi**.
- Recomanem generar els teus arxius en model de **color CMYK** i no en RGB ja que en cas contrari es poden produir importants diferències de color.
  - ❗ **NOTA:** Has de tenir en compte que no totes les pantalles del mercat tenen el mateix calibratge i existeixen variacions de color respecte al que puguis veure en el teu monitor.
- Les fonts i caràcters s'han de convertir a **traçats o incrustar-les** en el document per evitar problemes amb les tipografies un cop iniciada la producció. No disposem de totes les tipografies del mercat! (Encara que no ens faria res...)

## Sangs

- Per poder tallar sense risc en cas de diferències mínimes de registre en el procés de producció, s'ha d'afegir una àrea de signat d'almenys **3 mil·límetres** ja sigui per a tall en guillotina o en plotter digital.



## Tipus d'arxius

- Per enviar-nos els arxius és important utilitzar únicament formats tancats i no editables com **PDF (PDF / X1A o PDF 1.3)**, **JPG**, **TIFF**, **EPS**, **PS**. en el cas que enviïs un art final correctament preparat.
- També pots enviar l'**arxius original en format editable** si hem de maquetar nosaltres, tenint en comptes les especificacions comentades anteriorment en aquest document.

Aquests són només alguns dels aspectes més bàsics per a preparar correctament els teus arxius, però considerem que són els més importants per a nosaltres. Si tens qualsevol altra pregunta, no dubtis en posar-te en contacte amb nosaltres a través del nostre correu electrònic: [info@artkeeping.com](mailto:info@artkeeping.com) o trucant al telèfon: **93 485 66 50**.